

CONTEÚDOS do 7º ANO – 3º/4º BIMESTRE 2015 – TRABALHO DE DEPENDÊNCIA

Nome: \_\_\_\_\_ N.º: \_\_\_\_\_

Turma: \_\_\_\_\_ Professor(a): Gabriel Data: \_\_\_\_/\_\_\_\_/2015

Unidade:  Cascadura  Mananciais  Méier  Taquara

Resultado / Rubrica

Valor Total 10,0 pontos

INSTRUÇÕES

- ★ Desenvolva seu trabalho apenas com **caneta** azul ou preta.
- ★ Preencha corretamente o cabeçalho e entregue esta folha junto com a resolução do trabalho.
- ★ Fique atento ao prazo de entrega.
- ★ Leia o que está sendo solicitado, desenvolva seu trabalho calmamente e releia-o antes de entregá-lo.
- ★ Não utilize corretivos (*liquid paper*). Faça um rascunho e depois passe a limpo seu trabalho.

INSTRUÇÕES

- **AS QUESTÕES OBRIGATORIAMENTE DEVEM SER ENTREGUES EM UMA FOLHA À PARTE COM ESTA EM ANEXO.**

**1-**A região Centro-Sul do Brasil engloba uma parte significativa do território nacional. Seus aspectos físicos são condicionados principalmente por sua localização latitudinal, pelas massas de ar e pela altitude de algumas áreas. Sendo assim os solos e a vegetação local serão influenciados por essas características climáticas.

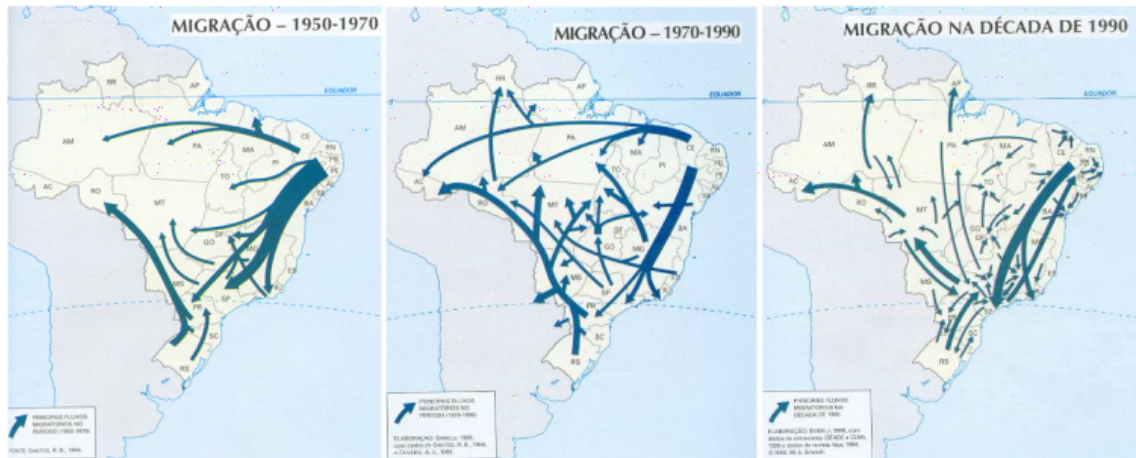


**Caracterize** a Vegetação da Região Centro-Sul do Brasil.

**2-** Faça uma breve análise sobre os domínios climáticos da Região Centro-Sul.

**3-** Apresente os principais produtos agrícolas cultivados na Região Centro-Sul, que são mais adaptados ao clima local.

**4-**O mapa abaixo nos evidencia um processo muito importante na decorrer do século XX do Brasil: as migrações no país. Podemos observar no mapa, que, nas décadas de 1950, até 1970, o Centro-Sul tornou-se a principal área de atração de migrantes do país inteiro. Quais são as causas dessa grande atração populacional?



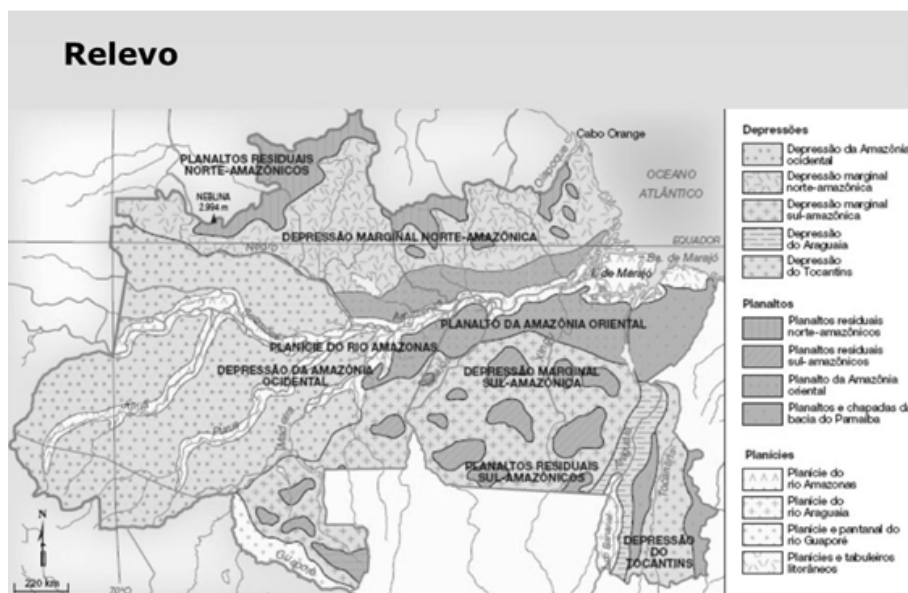
**5-** As atividades econômicas desenvolvidas no país foram muito importantes para a exploração e ocupação de várias áreas do nosso território. Antes da industrialização, as áreas de exploração e os núcleos urbanos se desenvolviam em torno dessas atividades.

A exploração das Drogas do Sertão e do látex estimularam a ocupação de qual região brasileira?

**6** - "Seringueiro é o personagem típico da região dos seringais. É aquele que extrai o látex das seringueiras e viabiliza sua transformação em borracha natural".

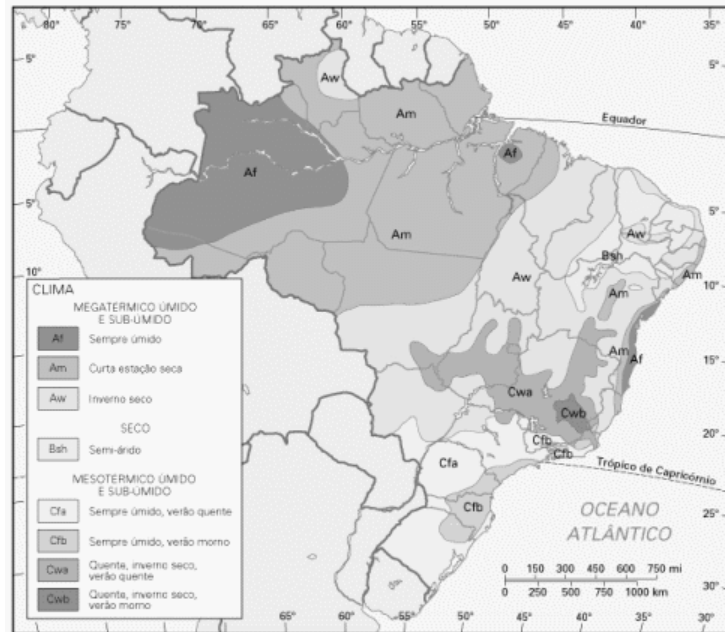
**Comente** sobre as condições de trabalho dos seringueiros no período do auge da exploração do Látex.

**7** - Observe a figura abaixo.



**Como** o relevo da Região Norte influencia a utilização dos rios? Com quais finalidades os recursos hídricos da região são explorados?

**8** – Com o auxílio do mapa abaixo, **caracterize** o clima da região amazônica e estabeleça a relação com o tipo de vegetação encontrada na região.



**9** – A hidrografia é o ramo da geografia física que estuda as águas do planeta, abrangendo, portanto, rios, mares, oceanos, lagos, geleiras, água do subsolo e da atmosfera. O Brasil tem um dos maiores complexos hidrográficos do mundo, apresentando rios com grandes extensões, larguras e profundidades. O Brasil possui 8% de toda a água doce que está na superfície da Terra. Além disso, a maior bacia fluvial do mundo, a Amazônica, também fica no Brasil.

**Caracterize** a hidrografia da região Amazônica.

**10** - Apesar de ser considerada uma região do Brasil, com seus aspectos internos homogêneos e diferenciados em relação às outras regiões, o Nordeste está subdividido em 4 sub-regiões . **Explique** o intuito da criação dessas sub-regiões do Nordeste, e **cite** cada uma delas.

**11** – Podemos dizer que o Nordeste é a região inicial de ocupação dos colonizadores portugueses em terras tupis-guaranis. No início do processo colonizador, o pau-brasil foi muito explorado, assim como a cana de açúcar. **Comente** sobre o tipo de produção que era utilizada nos canaviais e **aponte** fatores naturais que favoreciam esse cultivo no litoral Nordestino.

**12** – As imagens abaixo retratam o forte fluxo emigratório que ocorreu na região Nordeste ao longo do século XX, sobretudo, na metade deste século. **Apresente** os motivos que contribuíram para o intenso fluxo emigratório da região Nordeste em meados do século XX.



**13-** O que é a chamada "Indústria da Seca"?

**14 –** Com relação à transposição do Rio São Francisco, **apresente** ao menos um argumento que critique e outro que apóie essa questão tão polêmica para a região.

**15 –** A seca no sertão nordestino é um problema que assola várias famílias que vivem nessa região há um bom tempo. Sabemos que existem causas naturais que contribuem para essa situação, porém sabemos, também, que existem processos políticos, sociais e econômicos que contribuem para que a situação dessas famílias não melhore.



**Apresente** fatores, que não sejam de ordem natural, que possam explicar as grandes dificuldades vividas pela população do sertão nordestino.