

CONTEÚDOS DO 8º ANO – 1º/2º BIMESTRE 2015 – TRABALHO DE DEPENDÊNCIA

Nome: _____ N.º: _____

Turma: _____ Professor(a): Simone Data: ____/____/2015

Unidade: Cascadura Mananciais Méier Taquara

Resultado / Rubrica
Valor Total 10,0 pontos

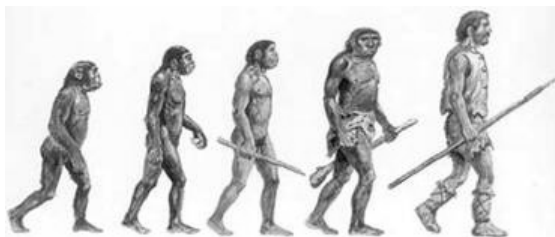
INSTRUÇÕES

- ★ Desenvolva seu trabalho apenas com **caneta** azul ou preta.
- ★ Preencha corretamente o cabeçalho e entregue esta folha junto com a resolução do trabalho.
- ★ Fique atento ao prazo de entrega.
- ★ Leia o que está sendo solicitado, desenvolva seu trabalho calmamente e releia-o antes de entregá-lo.
- ★ Não utilize corretivos (*liquid paper*). Faça um rascunho e depois passe a limpo seu trabalho.

INSTRUÇÕES

- **AS QUESTÕES OBRIGATORIAMENTE DEVEM SER ENTREGUES EM UMA FOLHA À PARTE COM ESTA EM ANEXO.**

1. Ao longo da nossa jornada evolutiva ocorreram várias modificações que acabaram diferenciando um ser vivo de outro.



Cite duas características que comprovem isso.

2. A citologia é o ramo da biologia que estuda as células, através dela podemos compreender como está organizado o nosso corpo. Quais os níveis de organização celular dos seres vivos?

3. Todo indivíduo nasce com um potencial genético de crescimento, que pode ou não ser atingido. Para que toda criança alcance a estatura máxima, os pais devem estar atentos para o desenvolvimento dos filhos. O crescimento do ser humano ocorre através de processos mitóticos, isto é, divisões celulares que aumentam o número de células do corpo.

Descreva de forma sucinta o processo de mitose.

4. No citoplasma das células são encontradas diversas organelas, cada uma com funções específicas, mas interagindo e dependendo das outras para o funcionamento celular completo. Assim, por exemplo, os lisossomos estão relacionados ao complexo de Golgi e ao retículo endoplasmático rugoso, e todos às mitocôndrias.



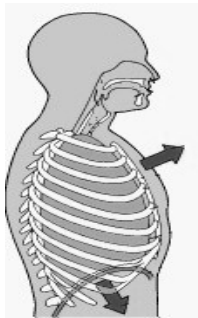
a) Qual a função dos lisossomos?

b) Por que todas as organelas dependem das mitocôndrias?

5. A histologia é a parte da biologia que estuda os tecidos. O corpo humano é composto por quatro tipos de tecidos: epitelial, conjuntivo, muscular e nervoso. Caracterize cada um destes tecidos.

6. A pele é o maior órgão do corpo e pode ser dividida em duas partes principais: a epiderme, derme e a hipoderme. A respeito da pele, cite uma função atribuída à epiderme.

7. A figura abaixo demonstra uma pessoa realizando um dos movimentos respiratórios. A figura ao lado demonstra uma pessoa realizando um dos movimentos respiratórios. Após analisar cuidadosamente a figura e as setas, responda: Qual o movimento respiratório está sendo realizado pela pessoa? Justifique sua resposta.

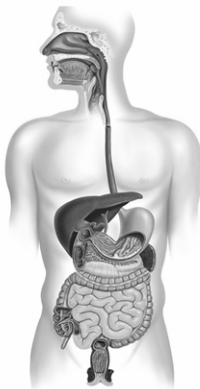


8. A saliva é um líquido ligeiramente alcalino, transparente e viscoso, produzido pelas glândulas salivares, que mantém a boca e os lábios constantemente umedecidos funcionando, dessa forma, como um lubrificante. Auxilia na deglutição dos alimentos, favorecendo a passagem do bolo alimentar pelo trato digestório. Além disso, a saliva contém uma importante enzima que atua no processo de digestão.



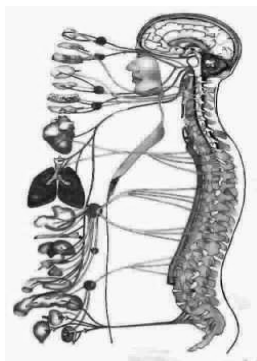
Com base nessa informação, responda: Qual a enzima presente na saliva? E qual sua função?

9. Os seres humanos, para manterem as atividades do organismo em bom funcionamento, precisam captar os nutrientes necessários para construir novos tecidos e fazer manutenção dos tecidos danificados, necessitam de extrair energias vindas da ingestão de alimentos.



Descreva a trajetória do alimento do momento em que é ingerido até ser eliminada pelo organismo.

10. O coração humano é um órgão que bate aproximadamente 70 vezes por minuto, bombeando aproximadamente 5 litros de sangue a cada minuto. Este número depende de vários fatores, como, por exemplo, condicionamento físico, idade, estado emocional e atividade que estamos realizando. Quais são os movimentos realizados pelo coração?
11. A circulação do sangue por nosso corpo é feita por uma série de vasos sanguíneos que se ramificam para atingir as diferentes partes do corpo. Esses vasos são de três tipos: artérias, veias e capilares sanguíneos. Explique as diferenças estruturais e funcionais entre artérias e veias.
12. O sangue é constituído por plasma e três tipos de elementos figurados, as hemácias, leucócitos e plaquetas. Dê a função respectivamente de cada uma delas.
13. A excreção é responsável pela eliminação de metabólitos celulares com vista a manter a homeostase, portanto, podemos afirmar que nosso corpo apresenta três maneiras de realizar a excreção. Quais são elas?
14. A eliminação da urina é feita através do sistema urinário. Os órgãos que compõe o sistema urinário são os **rins** e as **vias urinárias**.
As **vias urinárias** compreendem quais órgãos?
15. O sistema urinário é o responsável por filtrar e eliminar a ureia e outras substâncias consideradas tóxicas para o nosso organismo. Quando isso não ocorre é necessário fazer hemodiálise.
O que é hemodiálise?
16. O neurônio é a unidade básica do sistema nervoso. O corpo humano possui cerca de 100 bilhões dessas células. Há inúmeros tipos, formas e tamanhos de neurônios. Mas todos são divididos em três partes. Faça o esquema de um neurônio identificando suas regiões.
17. Na figura abaixo, podemos ver representado o funcionamento do Sistema Nervoso Periférico (SNP), que pode ser dividido em sistema somático e autônomo. O sistema autônomo por sua vez pode ser subdividido em simpático e parassimpático. Qual a atuação desses dois últimos sistemas?



18. O sistema nervoso é responsável por captar e processar mensagens vindas do meio externo e interno. É dividido em sistema nervoso central e sistema nervoso periférico.



Como é dividido o sistema nervoso central? E quais as funções de cada região?

19. O homem possui diversos receptores sensoriais, através dos órgãos dos sentidos, recebe informações do meio ambiente, enviando-as ao encéfalo, que as processa. Descreva todos os órgãos dos sentidos, dando a função de cada um deles.

20. Todas as funções e atividades do nosso corpo são coordenadas e integradas pelo sistema nervoso e endócrino. O sistema endócrino é composto por várias glândulas que se situam em diferentes partes do nosso corpo. Dê a função dos tipos de glândulas abaixo:

Endócrina-

Exócrina-

Mista-