

CONTEÚDOS DO 8º ANO – 1º/2º BIMESTRE 2016 – TRABALHO DE DEPENDÊNCIA

Nome: _____ N.º: _____

Turma: _____ Professor(a): Vinícius Data: ____/____/2016

Unidade: Cascadura Mananciais Méier Taquara

Resultado / Rubrica

Valor Total 10,0 pontos

INSTRUÇÕES

- ★ Desenvolva seu trabalho apenas com **caneta** azul ou preta.
- ★ Preencha corretamente o cabeçalho e entregue esta folha junto com a resolução do trabalho.
- ★ Fique atento ao prazo de entrega.
- ★ Leia o que está sendo solicitado, desenvolva seu trabalho calmamente e releia-o antes de entregá-lo.
- ★ Não utilize corretivos (*liquid paper*). Faça um rascunho e depois passe a limpo seu trabalho.

INSTRUÇÕES

- **AS QUESTÕES OBRIGATORIAMENTE DEVEM SER ENTREGUES EM UMA FOLHA À PARTE COM ESTA EM ANEXO.**

1) “O espaço que nos interessa é o espaço humano ou espaço social, [...]. Que é, então, o espaço do homem? É o espaço geográfico, pode se responder. Mas o que é esse espaço geográfico?” (Santos, Milton; 2004, p.151).

O texto acima foi retirado do livro “Por uma geografia nova – Da Crítica da Geografia a uma Geografia Crítica”. Nele podemos entender que o homem é um importante agente para compreensão do Espaço Geográfico. Partindo desta informação e inserindo a natureza nesse contexto, **procure explicar o conceito de espaço geográfico, assim complementando o texto de Milton Santos.**

2) Historicamente o homem produz o espaço em que vive. Cada estrutura de sociedade produz o espaço de acordo com seus modos de produção. Para compreender melhor a informação apontada acima, pesquise os seguintes assuntos e resuma-os.
-Produção social do espaço;
-Sociedade;
-Modos de produção.

Agora, após a pesquisa e o resumo, **escreva** o que você entendeu das afirmações feitas acima.

3) Vemos e percebemos o espaço geográfico por meio da **paisagem**. Por isso, vá até uma janela, varanda ou portaria de seu prédio/ casa e tente descrever o que você vê em sua paisagem.

Descreva os objetos que aparecem em seu campo de visão e tente explicar a função de cada um deles, tanto os objetos fixos quanto os móveis.

Fotografe o que você viu, imprima e cole abaixo do texto que você produziu para descrever o que estava vendo.

4) **Entreviste** e procure saber com alguém mais velho, se a paisagem, se as ruas, as casas e construções de seu bairro sempre foram desta mesma maneira como você vê hoje. Informe-se se no passado esse espaço possuía outras funções e usos pelas pessoas que viviam nele. Grave a entrevista e anote as informações que mais lhe surpreenderam.

Perguntas que podem te ajudar na entrevista.

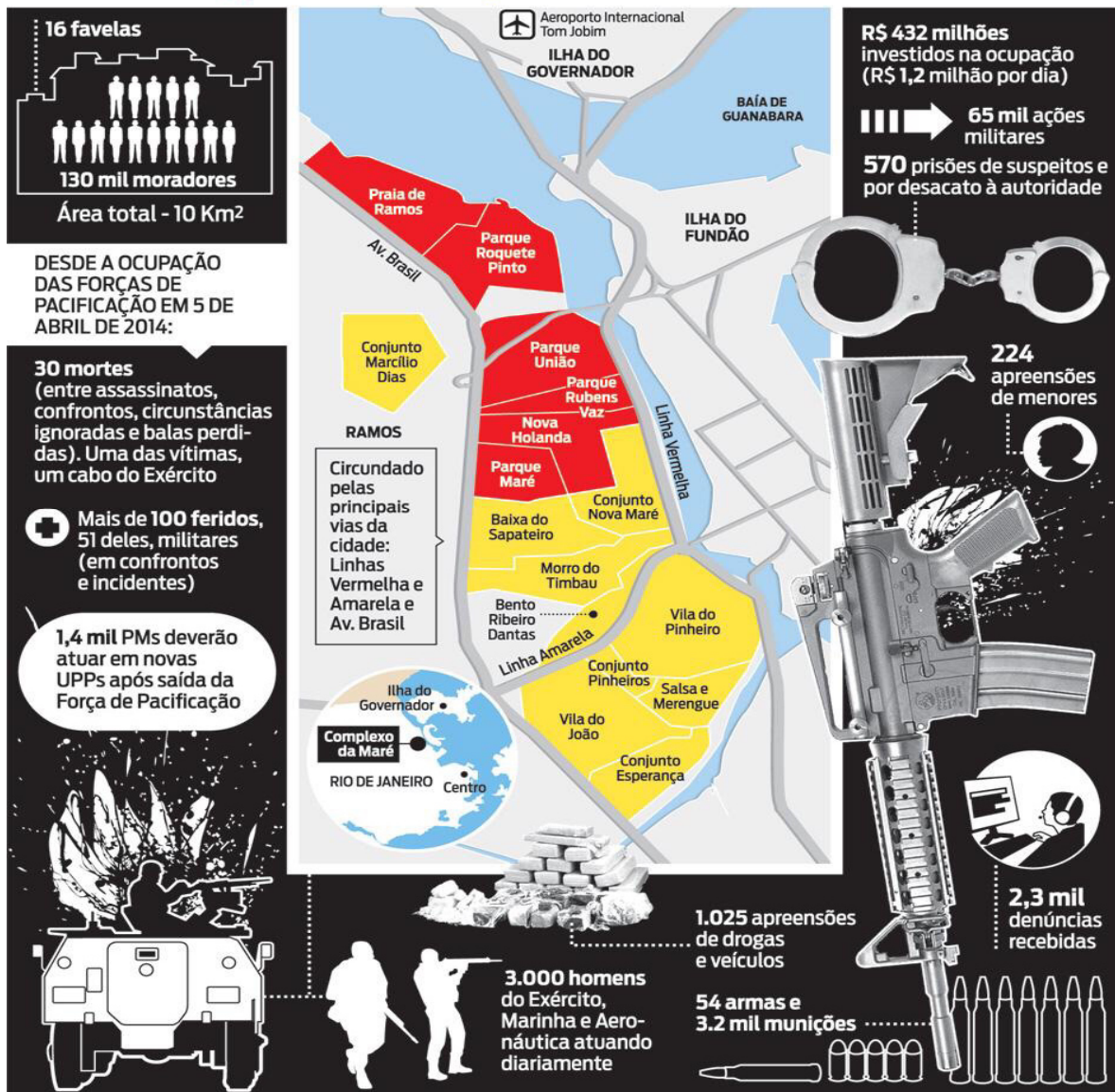
- A quanto tempo você mora aqui?
- Desde que você mora aqui nosso bairro já sofreu alguma grande obra?
 - Algum comércio novo surgiu, o que havia antes no lugar?

Atenção, não esqueça de colocar no início do seu texto as informações como nome, idade e tempo de vida no bairro, do entrevistado.

5) O conceito de **território** pode ser relacionado a poder, a conflitos diversos, que ocorrem na produção do espaço geográfico. **Explique** porque é possível identificar este conceito na imagem a seguir. Quais os elementos evidenciam algum conflito ou disputa de poder neste infográfico?

COMPLEXO DA MARÉ

ÁREAS CONTROLADAS POR: ■ (CV) COMANDO VERMELHO ■ (TCP) TERCEIRO COMANDO PURO



6) Na turma em que você estuda, ou em sua escola, é possível observar a presença de territórios? **Explique porque.**

7) Para compreender a sociedade capitalista é preciso observarmos os conflitos que existem nessa sociedade. Um dos elementos que mais geram desigualdades nesta sociedade é a má distribuição dos meios de produção entre as classes que compõe esta organização social.

Pesquise o que são meios de produção e **explique** os problemas de sua má distribuição na sociedade.

8) **Assista** o documentário "A história das coisas" (Story of stuff) e **signalize** os problemas sociais e ambientais que são abordados ao longo do documentário. Após isso **crie um slogan de conscientização** dos problemas existentes na sociedade de consumo e seus impactos ao meio ambiente.

Link para acesso ao video: <https://m.youtube.com/watch?v=7qFiGMSnNjw>

9) Entre o período do pós segunda guerra mundial até a dissolução da União das Repúblicas Socialistas Soviéticas (1945 até 1991) o mundo viveu sobre forte tensão geopolítica, num cenário de disputa entre o bloco capitalista e o bloco socialista.

Desenhe um mapa mundi que possa representar espacialmente a disputa que ocorreu neste período. Ponha legenda no seu mapa.

- 10) O socialismo propõe outra forma de organização de sociedade. Pesquise quais são as suas principais ideias e redija um texto inserindo os seguintes conceitos e expressões : **Luta de classes, mais-valia, acumulação, distribuição de riquezas.**
- 11) O desenvolvimento desigual do espaço é algo presente na história da humanidade, explique de que forma o capitalismo aprofunda essa desigualdade e relacione estas informações com desenvolvimento e subdesenvolvimento dos países.
- 12) Desenhe o mapa de regionalização que divide o mundo entre países desenvolvidos e países subdesenvolvidos. Procure o mapa na internet e reproduza aqui.
- 13) Escreva um texto para explicar as origens históricas do desenvolvimento e do subdesenvolvimento no mundo.
- 14) Entre no facebook e acesse o perfil de alguma pessoa que more fora do Brasil, anote seu nome, lugar onde vive, e outras informações sobre ela que você achar interessante. Ao final explique de que forma os meios de comunicação possibilitam o contato, praticamente instantâneo, com diversos lugares do mundo.
- 15) **Pesquise e descreva** as vantagens e as desvantagens da globalização.