

CONTEÚDOS DO 7º ANO – 3º/4º BIMESTRE 2017 – TRABALHO DE DEPENDÊNCIA

Nome: _____ N.º: _____

Turma: _____ Professor(a): Heitor Data: ____/____/2017

Unidade: Cascadura Mananciais Méier Taquara

Resultado / Rubrica

Valor Total 10,0 pontos

INSTRUÇÕES

- ★ Desenvolva seu trabalho apenas com **caneta** azul ou preta.
- ★ Preencha corretamente o cabeçalho e entregue esta folha junto com a resolução do trabalho.
- ★ Fique atento ao prazo de entrega.
- ★ Leia o que está sendo solicitado, desenvolva seu trabalho calmamente e releia-o antes de entregá-lo.
- ★ Não utilize corretivos (*liquid paper*). Faça um rascunho e depois passe a limpo seu trabalho.

INSTRUÇÕES

- **AS QUESTÕES OBRIGATORIAMENTE DEVEM SER ENTREGUES EM UMA FOLHA À PARTE COM ESTA EM ANEXO.**

- 1- O Brasil, bem como outros países, pode ser analisado pelas características de suas regiões. Como se dá o processo de regionalização? Explique e cite um exemplo.



- 2- Ela possui a maior área verde do país e a maior quantidade de espécies de plantas e animais por m². Nela chove com frequência e seu clima é considerado equatorial. Segundo a regionalização acima, qual a região que possui essas características?

- 3- Sabe-se que o continente é dividido em países, que os países são divididos em estados. Cite o nome dado as divisões político administrativas dos estados e de um exemplo.



No Brasil temos a usina hidrelétrica de Itaipu localizada na região sul do Brasil, na fronteira com o Paraguai. Ela foi por muito tempo a maior usina hidrelétrica do mundo, porém com a construção da usina “três gargantas” na China, ela ganhou uma forte concorrente. Tendo vista o contexto acima, responda as questões 4 e 5.

- 4- Cite dois impactos negativos da construção de uma usina hidrelétrica.
- 5- Indique um ponto positivo para construção de uma usina hidrelétrica
- 6- *"Pedro Geiger é um dos pioneiros dos estudos da geografia social. Famosos, seus trabalhos são citados até hoje. Ele criou uma divisão geoeconômica do Brasil em três regiões e publicou o livro considerado um clássico para quem quer entender o país, "Evolução da rede urbana brasileira", escrito a convite do amigo Darcy Ribeiro."*

Jornal Extra - Publicado em 19/02/17

Explique do que consiste a regionalização geoeconômica.

- 7- A região centro-oeste é composta por três estados, Mato Grosso, Mato Grosso do Sul e Goiás e é considerada a segunda maior região do Brasil. Nela podem ser vistos alguns tipos de relevo do pantanal até a porção chamada de meridional. Qual o tipo de relevo predominante da região centro-oeste?

Por conta de sua extensão, o Brasil possui diversos climas e relevos, que afetam diretamente nos seus tipos e na quantidade de espécies de vegetação presentes. A presença de um ambiente mais úmido, com mais chuvas ou de um ambiente seco, com temperaturas mais intensas faz toda a diferença nos tipos de espécies presentes. De acordo com as características do Brasil, responda as questões 8, 9 e 10.

- 8- Qual é a vegetação predominante da região nordeste? Por quê?
- 9- Cite duas das principais características climáticas da região sul?
- 10- Cite 2 estados no Brasil em que podemos encontrar o clima tropical úmido.
- 11- Pode-se regionalizar de várias maneiras, levando em consideração fatores e características diferentes. Dentro dessa gama de fatores, o Brasil possui três tipos de regionalização que são mais aceitas, uma delas feita pelo grande geógrafo Milton Santos, que divide o Brasil em quatro partes. Explique por que em sua regionalização, Milton Santos classifica uma região como concentrada?
- 12- As tradições regionais sempre se adaptaram aos seus respectivos biomas. Em parte da região nordeste por exemplo, temos uma vestimenta baseada no couro, para proteger bem dos espinhos e do sol. Cite e caracterize um bioma encontrado na região centro-sul.

13- Ele está escondido no subsolo de oito estados brasileiros e se estende até a Argentina, o Uruguai e o Paraguai. Chamado de aquífero Guarani, é um gigantesco reservatório com 45 000 quilômetros cúbicos de água potável. "Essa quantidade daria para encher 7,5 milhões de vezes o estádio do Maracanã até a borda e abastecer a população do planeta durante 10 anos", diz o geólogo Heraldo Campos, da Universidade do Vale do Rio dos Sinos (Unisinos), em São Leopoldo, RS.

Retirado de <http://mundoestranho.abril.com.br/ambiente/qual-e-o-maior-reservatorio-subterraneo-de-agua-do-mundo/>

Explique a importância do aquífero Guarani.

14-

ECONOMIA E EMPREGO

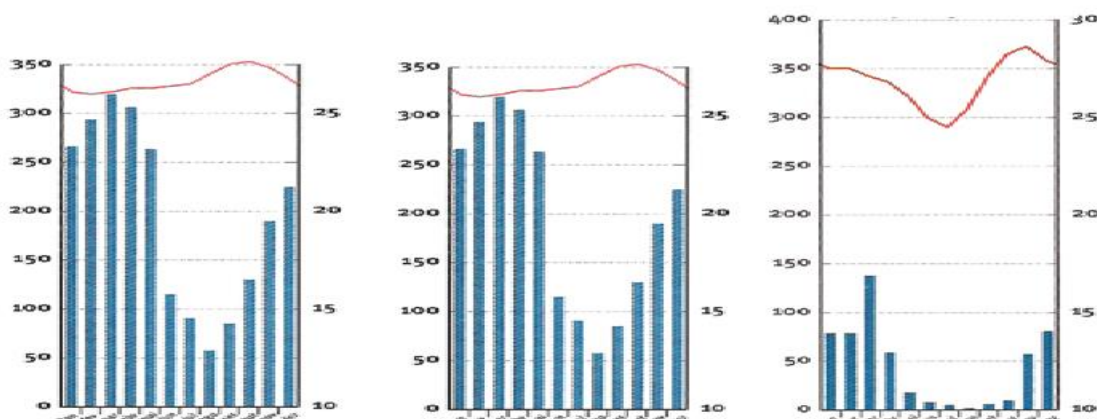
Indústria e agropecuária lideram crescimento em 2017

Retomada do crescimento

<http://www.br:> Dados do setor privado sinalizam crescimento disseminado entre os deram-crescimento-
em-2017 vários segmentos da economia

Sabendo que o Brasil é um dos maiores exportadores de gêneros agrícolas e que sua economia depende fortemente desse setor, indique dois tipos de commodities que são extraídas do meio rural e exportadas pelo Brasil.

- 15- Em países extensos é possível perceber uma gama de relevos, principalmente naqueles que se estendem em diferentes latitudes, expostos a diversos tipos de intemperes e compostos por rochas variadas. Em qual estado nós podemos encontrar a presença significativa de planícies.
- 16- Uma determinada região do Brasil é dividida em quatro sub-regiões chamadas de Agreste, Sertão, Meio Norte e Zona da Mata. Indique em qual região se localiza e apresente duas características da zona da mata.
- 17- Dentro dos relevos da Amazônia temos o planalto central, que é composto por terrenos sedimentares antigos e escudos cristalinos, abrangendo principalmente a porção sul dos estados do Amazonas e o Pará. O que são escudos cristalinos?
- 18- A figura abaixo é um climograma, nele as linhas vermelhas indicam a variação de temperatura ao longo do ano e as barras azuis indicam os índices pluviométricos (quantidade de chuva) por mês.



A partir da figura acima, indique qual dos climogramas é de um estado da região norte e explique o motivo.