

CONTEÚDOS DA 1ª SÉRIE – 1º/2º BIMESTRE 2017 – TRABALHO DE DEPENDÊNCIA

Nome: _____ N.º: _____

Turma: _____ Professor(a): Alexandre Data: ____/____/2017

Unidade: Cascadura Mananciais Méier Taquara

Resultado / Rubrica

Valor Total 5,0 pontos

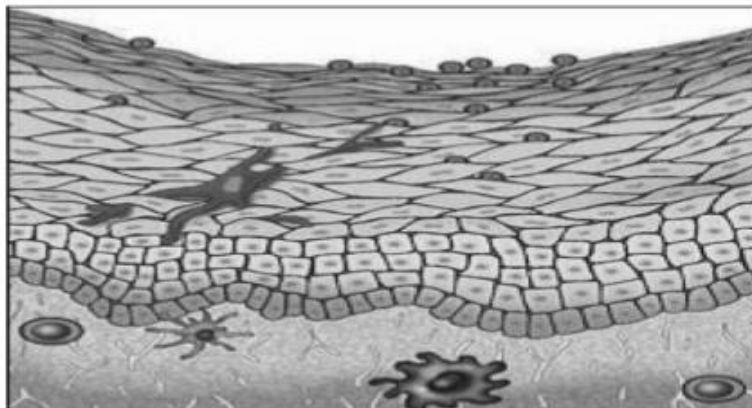
INSTRUÇÕES

- ★ Desenvolva seu trabalho apenas com **caneta** azul ou preta.
- ★ Preencha corretamente o cabeçalho e entregue esta folha junto com a resolução do trabalho.
- ★ Fique atento ao prazo de entrega.
- ★ Leia o que está sendo solicitado, desenvolva seu trabalho calmamente e releia-o antes de entregá-lo.
- ★ Não utilize corretivos (*liquid paper*). Faça um rascunho e depois passe a limpo seu trabalho.

INSTRUÇÕES

- **AS QUESTÕES OBRIGATORIAMENTE DEVEM SER ENTREGUES EM UMA FOLHA À PARTE COM ESTA EM ANEXO.**

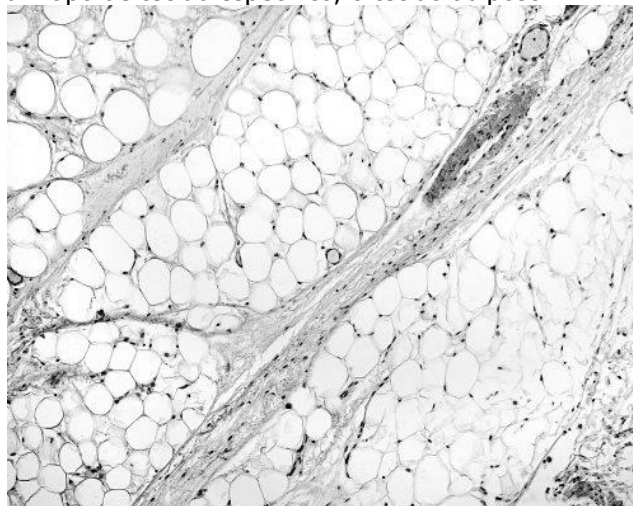
1) O desenho abaixo representa o tecido epitelial, com múltiplas funções nos seres vivos, como por exemplo o revestimento e proteção, diferenciação em glândulas, entre outras.



Descreva as relações que o tecido epitelial estabelece com a proteção contra as radiações ultravioleta emanadas pelo sol, sua relação com a ocorrência de cânceres de pele, e como podemos evitar esta situação.

2) Sabe-se que os epitélios originam as glândulas, que podem ser classificadas de diferentes formas. Enumere os tipos de glândulas existentes, citando ao menos um exemplo para cada uma.

3) A fotografia abaixo mostra um tipo de tecido específico, o tecido adiposo.

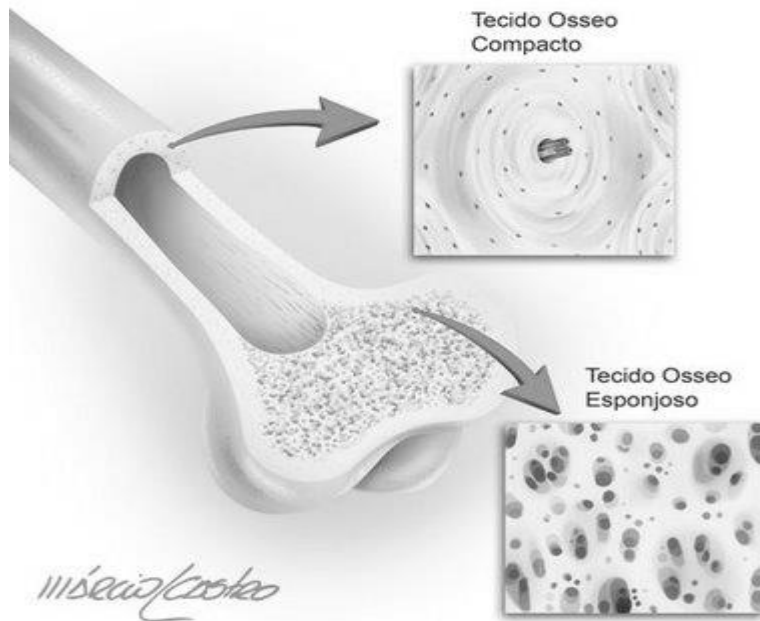


Descreva as suas características, e suas funções.

4) Supondo que um indivíduo sofra de uma doença que provoque uma queda nas contagens de macrófagos. Que tipo de funções em seu organismo estariam comprometidas? Explique como isto ocorreria.

5) Um jovem foi realizar a colocação de um piercing no septo, e ao realizar o procedimento, notou um leve sangramento, com pouca dor local, que foi atribuída ao ato de perfurar a cartilagem do septo nasal. Explique o ocorrido.

6) Estabeleça a relação entre os tecidos ósseos e nosso sangue.



7) Descreva os tipos de leucócitos que esperamos encontrar em nosso sangue, e quais as funções relativas a cada tipo.

8) Descreva os tipos de cartilagens existentes, indique onde podemos encontrar cada um deles, e quais as funções esperadas de cada tipo.

9) Qual a função da cascata de coagulação, e como poderia interferir em sua ação, a falta de íons cálcio?

10) Que relação podemos estabelecer entre as glândulas endócrinas e a regulação de elementos como a glicemia?