

CONTEÚDOS DA 2ª SÉRIE – 3º/4º BIMESTRE 2017 – TRABALHO DE DEPENDÊNCIA

Nome: _____ N.º: _____

Turma: _____ Professor(a): Mariana Data: ____/____/2017

Unidade: Cascadura Mananciais Méier Taquara

Resultado / Rubrica

Valor Total 5,0 pontos

INSTRUÇÕES

- ★ Desenvolva seu trabalho apenas com **caneta** azul ou preta.
- ★ Preencha corretamente o cabeçalho e entregue esta folha junto com a resolução do trabalho.
- ★ Fique atento ao prazo de entrega.
- ★ Leia o que está sendo solicitado, desenvolva seu trabalho calmamente e releia-o antes de entregá-lo.
- ★ Não utilize corretivos (*liquid paper*). Faça um rascunho e depois passe a limpo seu trabalho.

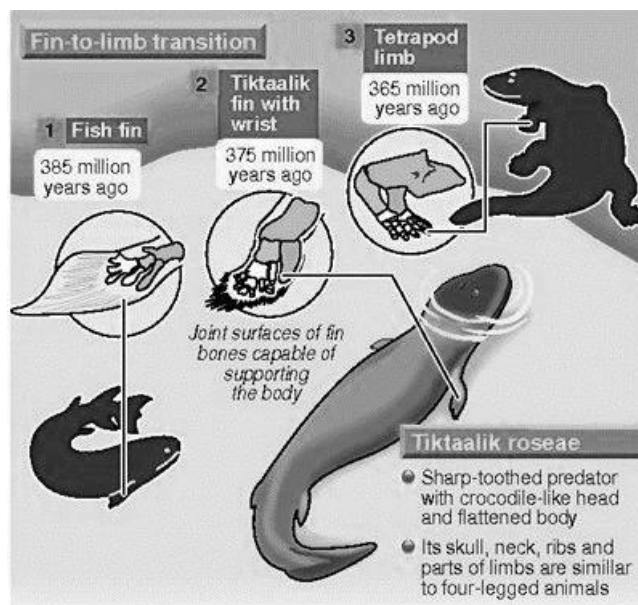
INSTRUÇÕES

- **AS QUESTÕES OBRIGATORIAMENTE DEVEM SER ENTREGUES EM UMA FOLHA À PARTE COM ESTA EM ANEXO.**

1 – Durante o desenvolvimento da maioria dos cordados, a notocorda sofre transformações, originando, na fase adulta, a coluna vertebral, que é formada por estruturas chamadas vértebras. Destaque as peculiaridades sobre a notocorda nos seguintes animais:

- a) Ascídias
- b) Anfíoxo
- c) Lampréias
- d) peixes-bruxa
- e) demais vertebrados

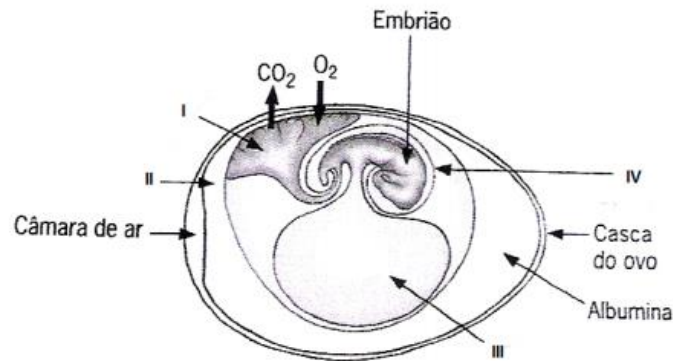
2 - Na história evolutiva dos seres vivos, muitas modificações ocorreram, sendo algumas eliminadas e outras mantidas por seleção natural.



Quais foram as principais características que permitiram aos vertebrados a conquista do ambiente terrestre?

3 – Os anfíbios apresentam uma fase larval aquática e uma fase adulta terrestre. Apesar do modo de vida terrestre do adulto, esses animais permanecem dependentes de ambientes úmidos e aquáticos. Apresente dois motivos para esses animais possuírem tal dependência.

4 - Os répteis são os primeiros vertebrados adaptados à vida em terra firme, por apresentar respiração pulmonar, pele seca altamente queratinizada, o que a torna impermeável, com escamas ou placas córneas e reprodução independente da água.

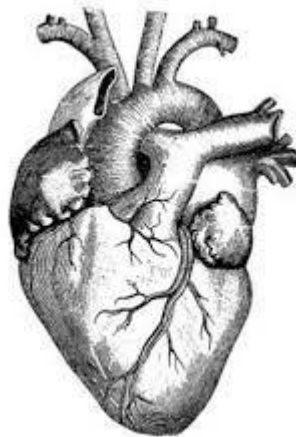


Que anexos embrionários surgiram a partir dos répteis para permitir esses vertebrados a reprodução independente da água?

5 - Os sacos aéreos são umas das importantes estruturas relacionadas com o vôo das aves, pois deixam o corpo desses animais mais leve. Apresente outras características importantes que possibilitam o vôo.

6 - A circulação incompleta é um tipo de circulação, na qual, o sangue rico em gás oxigênio (sangue arterial) se mistura ao sangue rico em gás carbônico (sangue venoso). Esse tipo de circulação é comum em quais grupos animais?

7 - O coração é um órgão musculoso oco, formado por fibras musculares estriadas, revestido externamente por uma membrana, o pericárdio. Está localizado no centro da caixa torácica, sob o osso esterno, ligeiramente deslocado para a esquerda. Esse órgão funciona como uma bomba, recebendo sangue das veias e impulsionando-o pelas artérias.

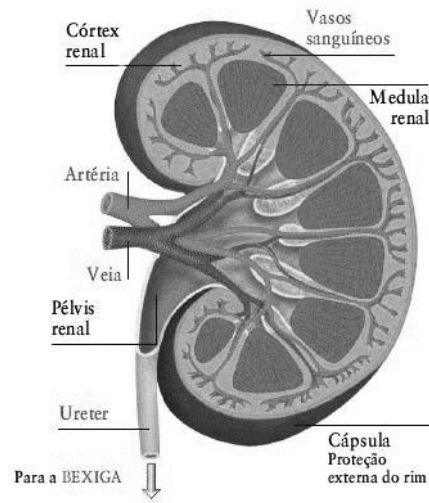


Descreva com maiores detalhes (de onde vem, por onde passa, para onde vai) o trajeto da pequena e da grande circulação humana.

8 - A linfa é um líquido contido dentro de vasos especiais denominados linfáticos e só circula no sentido periferia para o coração. Assim, a linfa surge em vários pontos do corpo e se dirige ao coração onde se mistura ao sangue, passando a fazer parte deste. Quais as principais funções da linfa?

9 - Nos poríferos e cnidários - animais com muita superfície relativa - a excreção ocorre por simples difusão. Os demais invertebrados apresentam estruturas especiais para excreção. Quais são as estruturas envolvidas na excreção de outros invertebrados?

10 – No rim distinguem-se três regiões anatômicas. Comparado a uma laranja (sem considerar a forma e as proporções), o órgão apresentaria uma casca (cápsula fibrosa que constitui o invólucro renal), o “branco da casca” (córTEX renal) e a polpa (medula renal). O néfron é a unidade de trabalho do rim.



Descreva como ocorre a filtração do sangue e formação da urina.