

8º Ano – 1º Semestre 2015

Nome: _____ N.º: _____

Turma: _____ Professor(a): Roberta Data: ____/____/2015

Unidade: Cascadura Mananciais Méier Taquara

Resultado / Rubrica

Valor Total 2,0 pontos

Instruções

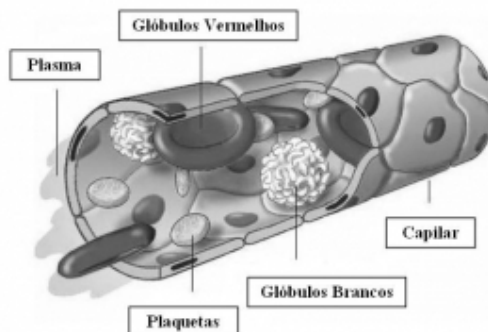
- ★ Desenvolva seu trabalho apenas com **caneta** azul ou preta.
- ★ Preencha corretamente o cabeçalho e entregue esta folha junto com a resolução do trabalho.
- ★ Fique atento ao prazo de entrega.
- ★ Leia o que está sendo solicitado, desenvolva seu trabalho calmamente e releia-o antes de entregá-lo.
- ★ Não permita que seus colegas copiem seu trabalho e não copie o trabalho de seus colegas. **Trabalhos iguais serão anulados.**
- ★ Lembre-se **esse trabalho é um passaporte para a prova de recuperação.** A não entrega até a data estipulada no calendário anual da escola impedirá o aluno de fazer a prova.
- ★ **Este trabalho não abrange todo o conteúdo do semestre**, portanto, é apenas um auxílio aos seus estudos que devem ser complementados com a consulta aos seus cadernos, apostilas.

Instruções

- **AS QUESTÕES OBRIGATORIAMENTE DEVEM SER ENTREGUES EM UMA FOLHA À PARTE EM FOLHA DE PAPEL ALMAÇO OU A4 COM ESTA EM ANEXO.**

TAREFA 01

O sangue é formado pelo plasma que contém uma diversidade de substâncias e por três tipos básicos de células, como pode ser observado no esquema a seguir.



Levando em consideração a função das células do sangue, explique qual seria o possível diagnóstico de um médico caso ocorressem as seguintes alterações no exame de sangue das seguintes pessoas: (1,0)

- Wellerson com uma redução do número de plaquetas.
- Alwesley com aumento do número de leucócitos.
- Chellen com redução do número de hemácias.

TAREFA 02

Uma pessoa caiu e se machucou passado alguns dias observou a presença de pus em seu ferimento, como podemos explicar a formação do pus em um machucado? (1,0)