

2ª SÉRIE – 2º SEMESTRE 2016

Nome: _____ N.º: _____

Turma: _____ Professor(a): Roberta Data: ____/____/2016

Unidade: Cascadura Mananciais Méier Taquara

Resultado / Rubrica

Valor Total 2,0 pontos

INSTRUÇÕES

- ★ Desenvolva seu trabalho apenas com **caneta** azul ou preta.
- ★ Preencha corretamente o cabeçalho e entregue esta folha junto com a resolução do trabalho.
- ★ Fique atento ao prazo de entrega.
- ★ Leia o que está sendo solicitado, desenvolva seu trabalho calmamente e releia-o antes de entregá-lo.
- ★ Não permita que seus colegas copiem seu trabalho e não copie o trabalho de seus colegas. **Trabalhos iguais serão anulados.**
- ★ Lembre-se **esse trabalho é um passaporte para a prova de recuperação.** A não entrega até a data estipulada no calendário anual da escola impedirá o aluno de fazer a prova.
- ★ **Este trabalho não abrange todo o conteúdo do semestre,** portanto, é apenas um auxílio aos seus estudos que devem ser complementados com a consulta aos seus cadernos, apostilas.

INSTRUÇÕES

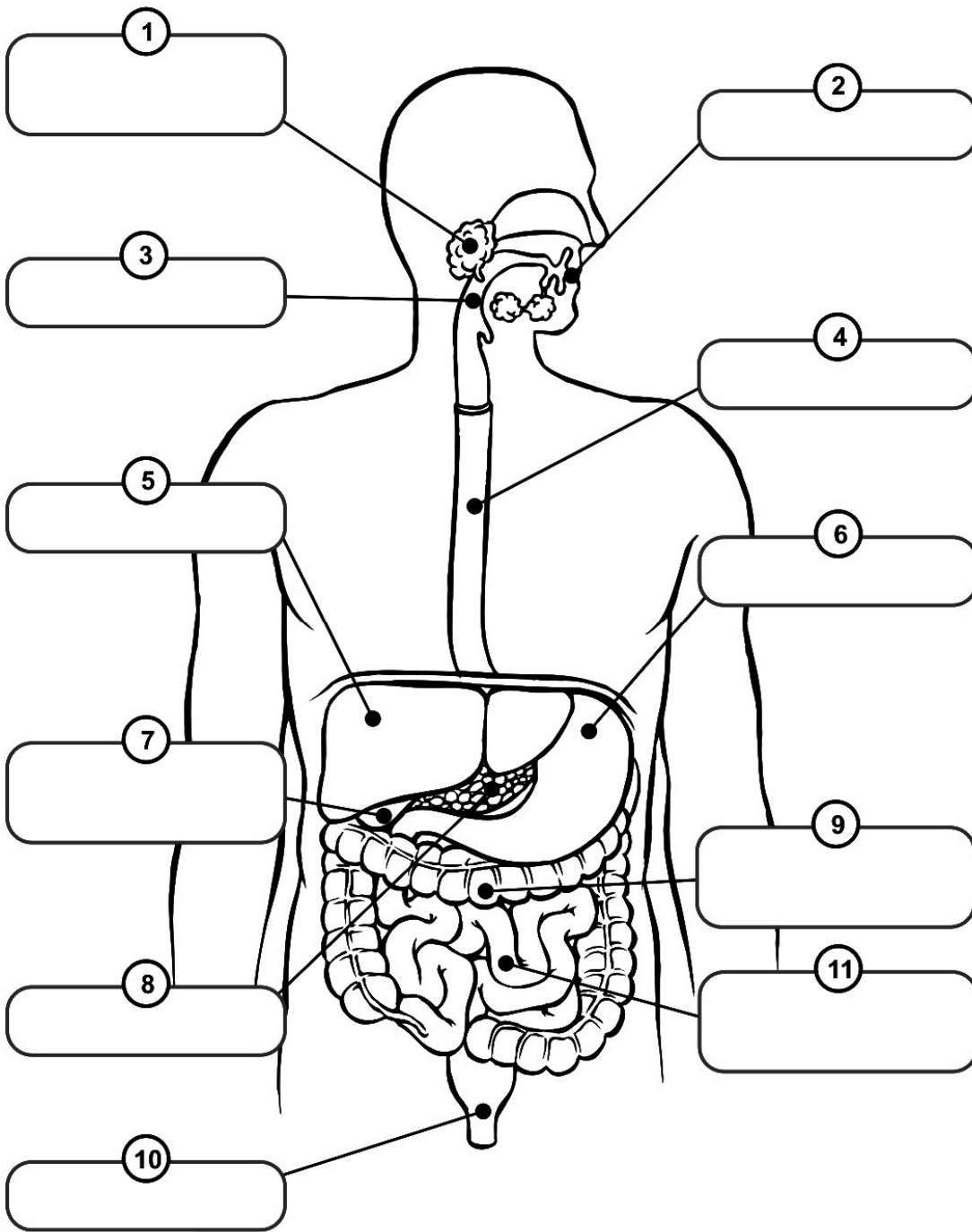
- **AS QUESTÕES OBRIGATORIAMENTE DEVEM SER ENTREGUES EM UMA FOLHA À PARTE EM FOLHA DE PAPEL ALMAÇO OU A4 COM ESTA EM ANEXO.**

TAREFA 01

O esquema a seguir representa o sistema digestório humano, indique o nome de cada região nos espaços numerados.

Em seguida determine:

- a) as regiões onde ocorrem atividades enzimáticas.
- b) o pH característico das cavidades digestivas.
- c) que substância tem atividade física na digestão.
- d) onde ocorre a absorção de água.



TAREFA 02

Selecione três animais que apresentem substâncias diferentes como principal excreta nitrogenada. Explique, ainda, a importância para cada animal da produção deste tipo de excreta.